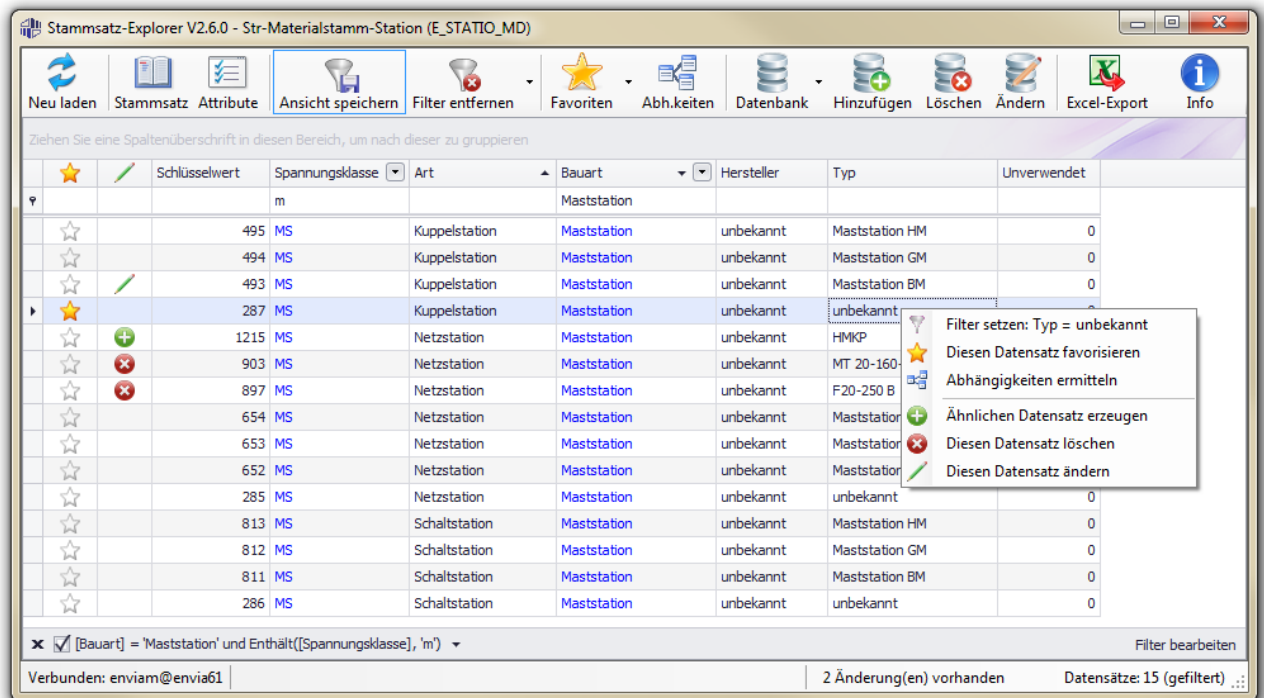


Stammsatz-Explorer



Merkmale

- ✓ Komplette Verwaltung von Stammsätzen und Wertelisten
- ✓ Anlegen und Verwalten von benutzerdefinierten Favoriten
- ✓ Speicherung von Ansichten und Einstellungen
- ✓ Moderne grafische Oberfläche
- ✓ Reibungslose Integration in den G!NIUS Objekt-Explorer
- ✓ Vorfilterung der Datensätze bei "Schlüsselwert"-Abfragen aus G!NIUS
- ✓ Übernehmen des ausgewählten Stammsatzeintrages in das aktuelle „Schlüsselwert“-Attribut in G!NIUS
- ✓ Ausführung als eigenständige Applikation, unabhängig von G!NIUS möglich
- ✓ Export der angezeigten Datensätze nach Excel
- ✓ Integration des G!NIUS-Rollenkonzeptes zur Berechtigungssteuerung
- ✓ Ermitteln von referenziellen Abhängigkeiten zu Stammsätzen und Schlüsselwerten
- ✓ Ändern, Löschen und Hinzufügen von Stammsatzeinträgen
- ✓ Ändern, Löschen und Hinzufügen von Wertelisteneinträgen
- ✓ Speicherung der geplanten Änderungen als SQL-Skript
- ✓ Gleichzeitiges Ändern von gemeinsamen Attributen mehrerer Datensätze
- ✓ Gleichzeitiges Löschen mehrerer Datensätze

Stammsatz-Explorer

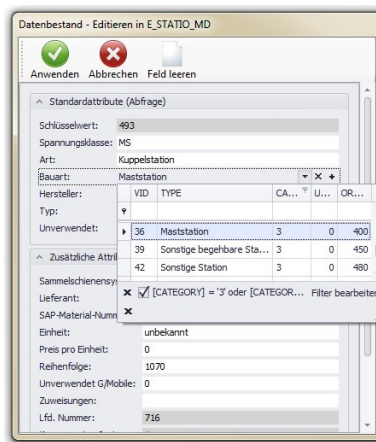
Produktbeschreibung

Der Stammsatz-Explorer ist ein Werkzeug, das zur komfortablen Auswahl von Datensätzen einer Fremdschlüsseltabelle (Stammsatz) aus einer Oracle-Datenbank für Intergraph G!NIUS GIS-Systeme entwickelt wurde. Er bietet hierzu intelligente Such- und Filterfunktionen an und berücksichtigt alle abhängigen Wertelisten der Stammsätze, um eine schnelle und einfache Suche zu ermöglichen.

Wird der Stammsatz-Explorer interaktiv aus G!NIUS zur Auswahl eines Schlüsselwert-Attributes ausgeführt, so werden die darin angezeigten Datensätze in Abhängigkeit des aktuellen Schlüsselwertes sinnvoll eingeschränkt. So wird diese Vorfilterung beispielsweise bei einem Mittelspannungskabel angewandt, indem die Datensätze des Stammsatzes auf die Netzwerkgruppe "Mittelspannung" und die Art "Kabel" eingeschränkt werden.

Zusätzlich gibt es für Administratoren die Möglichkeit, vorhandene Stammsatzeinträge zu verändern, zu löschen oder neue Datensätze zu erzeugen (auch mit Vorlage eines bereits vorhandenen Satzes). Dabei werden ebenfalls die zu Grunde liegenden Wertelisten berücksichtigt. Diese Wertelisten können auch erweitert bzw. verändert werden.

Die geplanten Veränderungen des Stammsatzes werden zunächst nur grafisch angezeigt und können, falls gewünscht, in die Datenbank übernommen werden. Ferner können die Änderungen auch als SQL-Skript zur späteren Ausführung gespeichert werden.



Es besteht die Möglichkeit, das Werkzeug als benutzerdefinierte grafische Oberfläche für Fremdschlüsselabfragen in G!NIUS („Schlüsselwert“-Abfrage) einzubinden. Des Weiteren kann der Stammsatz-Explorer auch als externes Werkzeug unabhängig von G/Technology ausgeführt werden.

So kann das Werkzeug sowohl für Designer zur komfortablen Auswahl von MID's als auch für Administratoren zur Pflege der Stammsätze eingesetzt werden.