

DeskTop

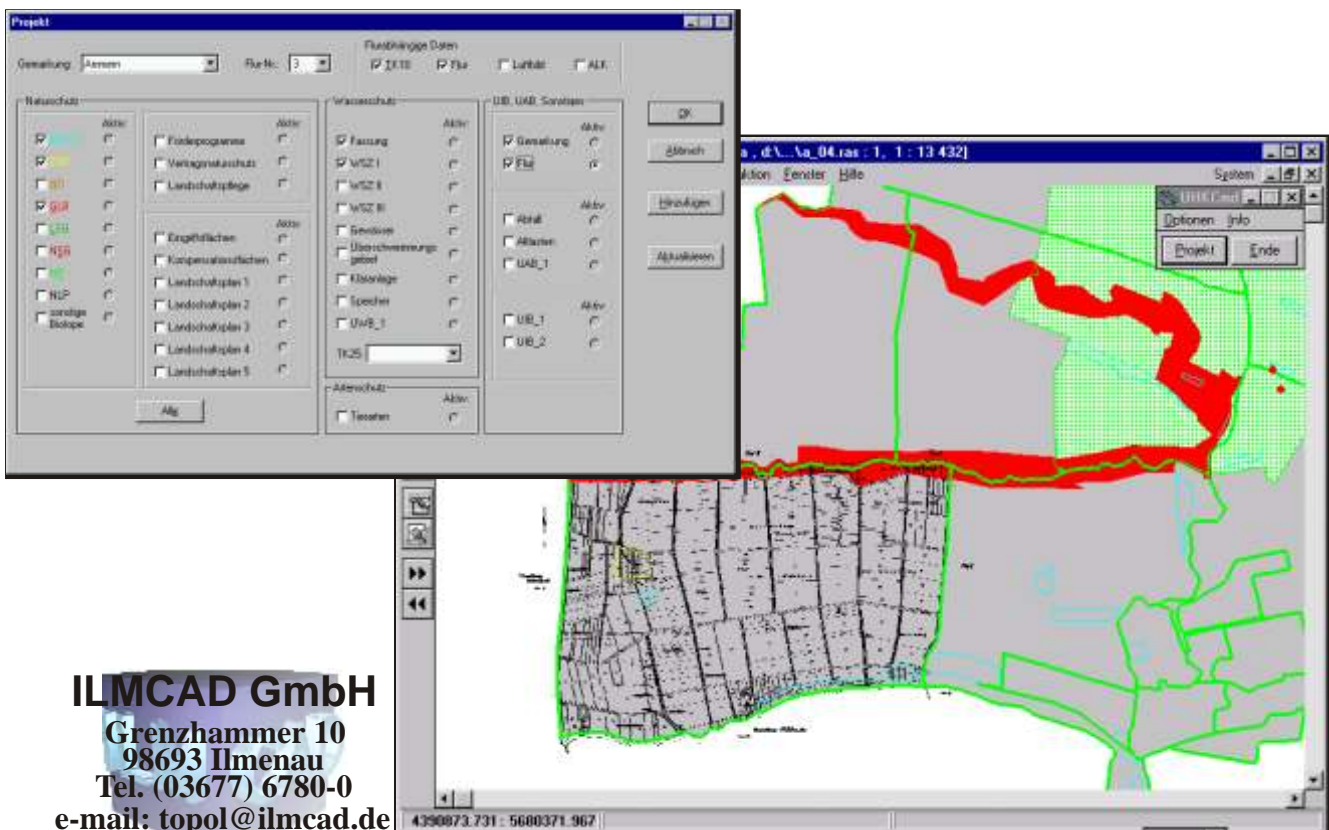
Programm zur Verwaltung von TopoL-Projekten

DeskTop ist ein Programm zur Verwaltung von TopoL-Projekten. Es wird gegenwärtig für das Umweltamt des Unstrut-Hainich-Kreises des Landes Thüringen entwickelt. Das Programm ermöglicht den bequemen Zugriff auf alle Raster- und Vektordaten eines TopoL-Projektes. Nach Anwahl einer Gemarkung und der Flur werden automatisch alle für die Gemarkung verfügbaren TopoL-Blöcke, die Flurkarte selbst und die richtige TK ermittelt. Auf einen Mausklick wird automatisch TopoL mit allen Raster- und Vektordaten gestartet. Auch bei der weiteren Arbeit mit TopoL können Sie bequem über den Dialog zur Projektverwaltung alle Blöcke und Raster verwalten.

Farbliche Übereinstimmungen zwischen den Vektordaten in TopoL und den Blocknamen im Projektdialog erleichtern dabei die mühelose und schnelle Selektion der Blöcke. Selbstverständlich können Sie weiterhin direkt in TopoL die Blöcke und TKs des Projektes laden und entladen. Auch dann werden im Projektdialog die Anzeigen zu den geladenen Blöcken, dem aktiven Block sowie den geladenen Rastern immer automatisch aktualisiert.

Vorteile im Überblick

- & Automatisch TopoL mit allen wichtigen Projektdaten - Vektoren und Rastern - starten
- & Über ein platzsparendes Fenster, welches immer im Vordergrund bleibt, haben Sie schnellen Zugriff auf den Projektdialog
- & Kein lästiges Öffnen jeder einzelnen Raster- und Vektordatei mehr - mit einem Knopfdruck alle Projektdateien verwalten
- & Farbliche Hervorhebungen der Blocknamen garantieren den Überblick
- & Änderungen während der Arbeit mit TopoL werden im Projektfenster automatisch erkannt.
- & Einfachstes Hinzuladen weiterer Projekte
- & Verfügbar unter Pen-Windows, Windows 3.x, Windows 95, Windows NT
- & Läuft auf Laptops, Handhelds mit grafischem Display, Büro-PCs



ILMCAD GmbH

Grenzhammer 10

98693 Ilmenau

Tel. (03677) 6780-0

e-mail: topol@ilmcad.de

Internet: <http://www.ilmcad.de>